

FORTE



adhesives MORPHOLOGY

Corso di Modellazione Anatomica Posteriori



duemila 22

adhesives MORPHOLOGY

Corso di Modellazione Anatomica Posteriori

- Sai quanto tempo ti costa effettuare restauri con una anatomia sbagliata?
Effettuare una **corretta modellazione, funzionale ed estetica**, valorizza e ottimizza i tempi di realizzazione dei restauri diretti!
- Quante nozioni hai ricevuto nel tuo percorso di studio di **morfologia dei denti posteriori**?
- Qual è il numero di **restauri posteriori** che fai in un anno? Pensa a quanto migliorerà la tua vita professionale essere padrone di nozioni specifiche!

RELATORI

renato alciadi, CDT
mauro ferraris, CDT

DATA

sabato 23 aprile 2022

SEDE

Dental Trey, Piazza della Repubblica n°22_20124 Milano

13 posti disponibili



TEORIA

Questo corso ti fornisce le nozioni per interpretare al meglio la **morfologia dentale nei denti posteriori** permettendoti di applicare le tue conoscenze direttamente alla “**fase di modellazione**” del tuo restauro, e realizzarlo con una **forma anatomica naturale**, sia dal punto di vista **funzionale** che **estetico**.

Passando dalla **percezione visiva di forme e volumi**, approfondiamo i **dettagli anatomici** di tutti i premolari e molari, per applicare direttamente **step by step** la teoria alla pratica.

Vengono analizzate diverse teorie, filosofie e scuole che codificano la morfologia dentale dei molari e dei premolari.

PRATICA

La modellazione viene direttamente eseguita su modelli ad arcata intera appositamente creati per il corso (che il corsista potrà conservare), con la presenza quindi di controlaterale da copiare, seguendo i quattro step principali della tecnica AFG di Alberto Battistelli, utilizzando per la simulazione materiale composito condensabile da restauro (e non cera come solitamente avviene per i corsi di modellazione).

Gli elementi che vengono modellati sono:

- 1° premolare superiore - 2° premolare superiore - 1° molare superiore - 2° molare superiore - 1° premolare inferiore - 2° premolare inferiore - 1° molare inferiore - 2° molare inferiore

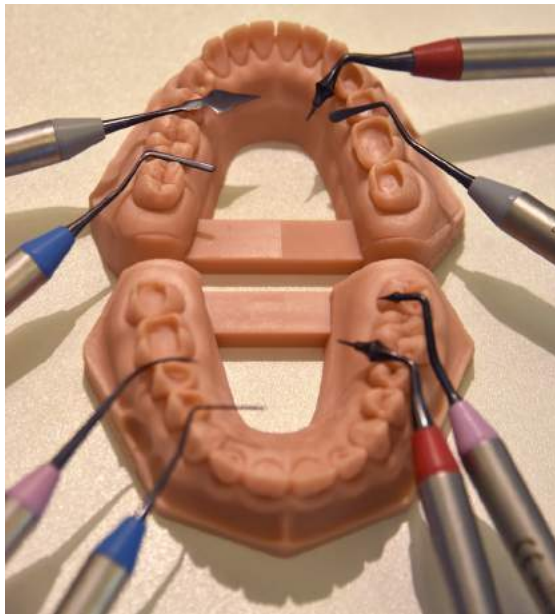


adheshetics MORPHOLOGY

Corso di Modellazione Anatomica Posteriori

MATERIALE FORNITO

- n° 2 modelli da lavoro
- kit di strumenti da modellazione Adheshetics Theca by Hu Friedy
- sistema adesivo smalto dentinale
- materiale composito
- lampade fotopolimerizzatrici



adhes^ethetics MORPHOLOGY

Corso di Modellazione Anatomica Posteriori

D I C O V O D E L C O R S O . . .

"Sono contentissima dei risultati e sinceramente non mi aspettavo di riuscire a fare buone modellazioni dopo solamente un giorno di corso. Questo grazie al protocollo chiarissimo e spiegato bene. Grazie!"

(Monika Brzòska, Ravenna)

"Corso consigliatissimo che in una sola giornata regala grosse soddisfazioni! Essere seguiti passo passo in ogni fase della modellazione ha permesso un apprendimento più celere!"

(Angela Zanchi, Alzano Lombardo BG)

"Per me il primo corso pratico post laurea e ne sono rimasta molto soddisfatta!"

(Elisa Luise, Cavalese TN)

"Attenzione ai dettagli per migliorare l'attività clinica quotidiana. Stimoli positivi come sempre! TOP!"

(Alessandra Paoli, Caldogeno VI)

"Corso che rifarei per la completezza dell'argomento!"

(Andrea Candotti, Besana in Brianza MB)



E
O
R
P
I
O
I
O
I
O
I
O
I

la sede Dental Trey di Milano che ospiterà i corsi, offre strutture attrezzate per la parte teorica e per la parte pratica, con la disponibilità di postazioni di lavoro accessoriate di aspirazione e motori per l'utilizzo di strumenti rotanti. Dental Trey è lieta di darVi il benvenuto mettendo a disposizione gratuitamente la sala congressi ed offrendo ai partecipanti i coffee break

Dental Trey - Piazza della Repubblica 22 - 20124 Milano - tel 02 29017220

www.dentaltre.it



C O S T I

- € **550**+iva= € 670 quota IN ANTICIPATA (entro il 08 aprile 2022)

- € **630**+iva= € 770 quota STANDARD (dopo il 08 aprile 2022)

(ad esaurimento posti disponibili)

I N F O R M A Z I O N I

Per informazioni su costi, iscrizioni, organizzazione didattica e logistica contattare

Smartover Srl: info@smartover.com - tel: 0131 231642

Federico Ferraris Educational: info@federicoferraris.com

www.adhesthetics.com - www.federicoferraris.com

promo "ISCRIZIONI ANTICIPATE" entro il 08 aprile 2022

è vietata la registrazione video integrale del corso, sono consentite fotografie

O V E R A V I

9,00 - 10,45 break 11,15 - 13,00 lunch 14,00 - 15,45 break 16,15 - 18,30